

COMUNICADO DE PRENSA

NUEVO CONTROL INTEGRADO EN LAS U.T.A. DE WOLF

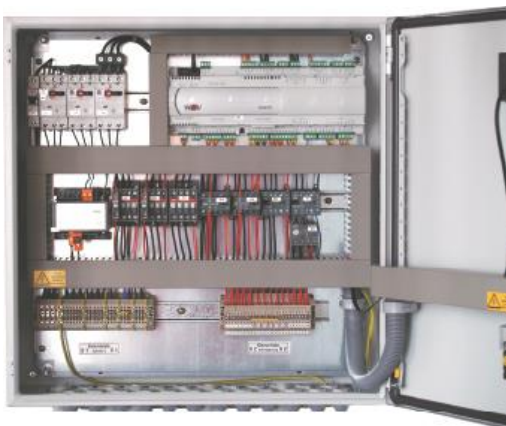
Con la incorporación del WRS-K, Wolf facilita el trabajo técnico a proyectistas e instaladores. Al mismo tiempo, hace más sencillo el uso y control de los equipos por parte de los propietarios y de las empresas que los gestionan.

La firma alemana Wolf optimiza el manejo de sus climatizadores con un nuevo control integrado mediante el sistema WRS-K. Este sistema ha sido desarrollado teniendo en cuenta los últimos avances de la industria.

El sistema WRS-K consta de cuadros eléctricos y de control con todos los elementos montados y precableados de fábrica, incluido el PLC.

El WRS-K es un sistema de control *Plug and Play*, lo que reduce sus costes de instalación y mantenimiento. Además, su manejo es más fácil al complementarse con opciones adicionales como controles remotos, pantallas táctiles, módulos de ampliación de entradas y salidas, etc.

El nuevo sistema de control WRS-K es seleccionable desde el software de selección de equipos Konfigurator. Esto permite el cálculo y selección de todos los componentes de manera integrada y sencilla.



La integración en fábrica de cuadros eléctricos y de control permite la reducción del tiempo de instalación y puesta en marcha. Además, al ser Wolf un fabricante de climatizadores experto en sistemas de aire, la calidad queda asegurada de serie: el WRS-K es capaz de desarrollar funciones de control optimizadas para conseguir los niveles más eficientes de funcionamiento

Estos sistemas son preconfigurables y parametrizables de fábrica. En obra, solo es necesario realizar el cableado de algunos componentes, las acometidas eléctricas y el establecimiento de consignas y horarios de funcionamiento.

Los cuadros eléctricos incorporan todas las protecciones de emergencia. La integración de sistema eléctrico y de control se realiza en el mismo climatizador.

El sistema WRS-K permite la comunicación con los protocolos más usados en el mercado, como Bacnet, Modbus, Lon, Ethernet, etc.

